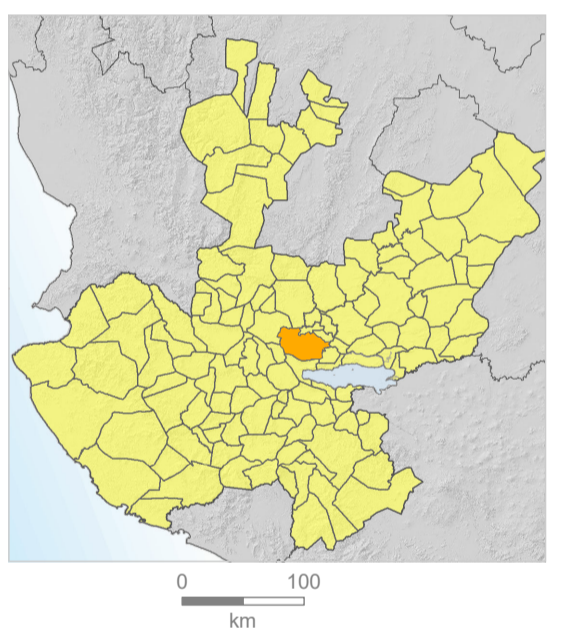


Mapa 5.8 **CALIDAD DEL AGUA
 EN LA LAGUNA DE
 CAJITITLÁN**

SIMBOLOGÍA

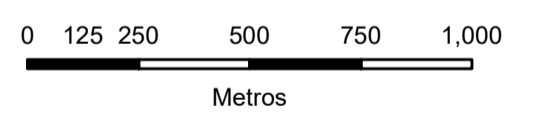
- PUNTOS DE MUESTREO**
- Calidad, ICA**
- Mala, 47%
 - Mala, 49%
 - Mala, 50%
 - Media, 52%
 - Media, 54%
- RASGOS HIDROGRÁFICOS**
- Cuerpo de Agua
- GENERAL**
- Traza Urbana

Localización espacial



Tlajomulco

Proyección: UTM
 Zona: 13N
 Elipsoide: GRS80
 Datum: WGS84
 Escala: 1:17,000



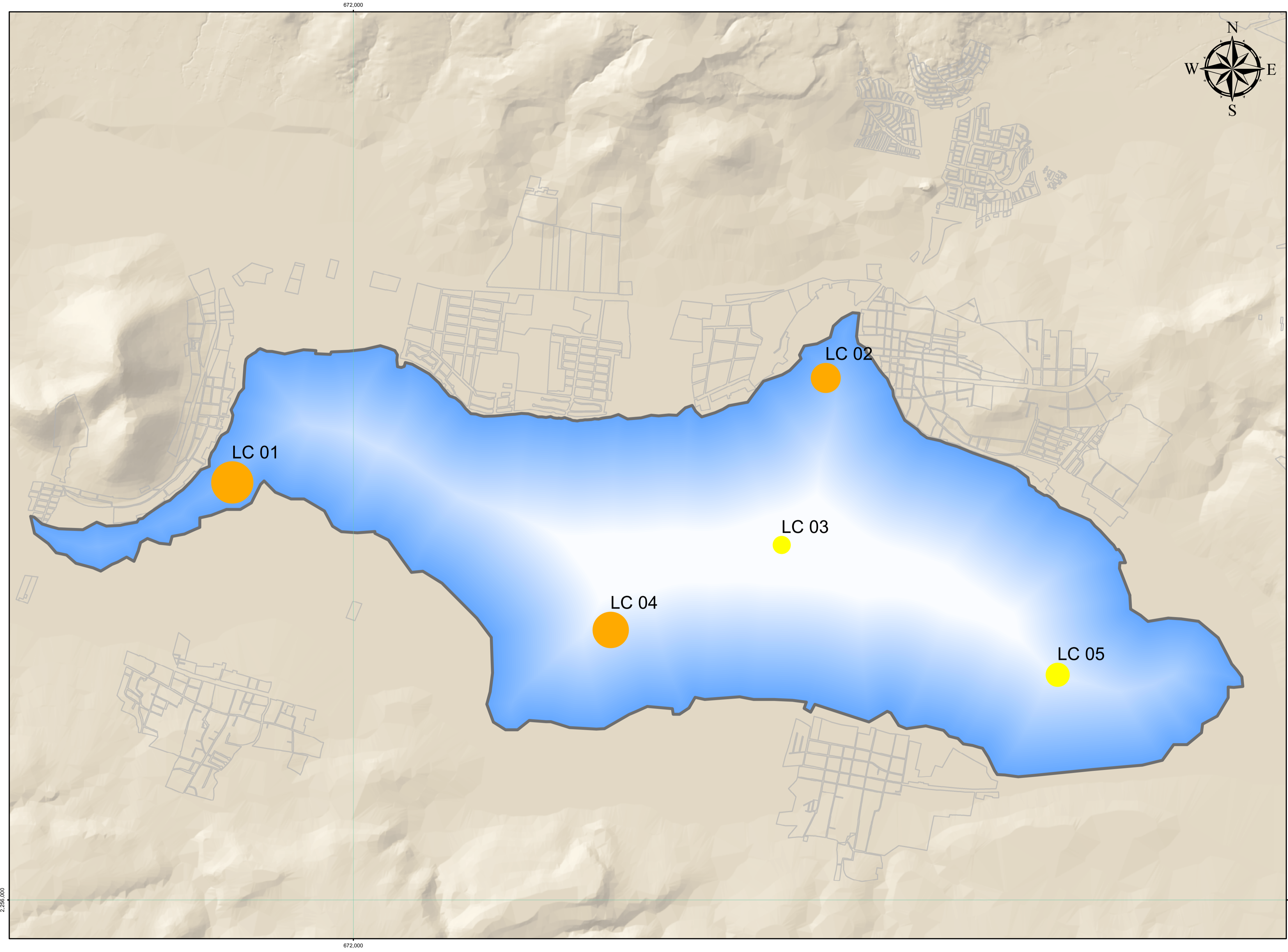
FUENTE:

Elaboración propia a partir de:
 Curvas de nivel del conjunto de datos vectoriales 1 : 50,000, INEGI.
 Marco Geoestadístico Municipal, INEGI, 2015.
 POEL, Tlajomulco, 2017.
 CONAGUA, 2018.
 Escala colorimétrica de medición de ICAs Fernández y Solano, 2005.

Responsables del proyecto:
 Geog. Samuel Alatorre Ramos
 Geog. Froilan José Portugal Zegarra
 Geog. Ricardo Castellanos Sevilla



Edición y maquetación:
 Mauricio Iván Esparza De Alba



2,256,000

2,256,000

672,000

672,000